

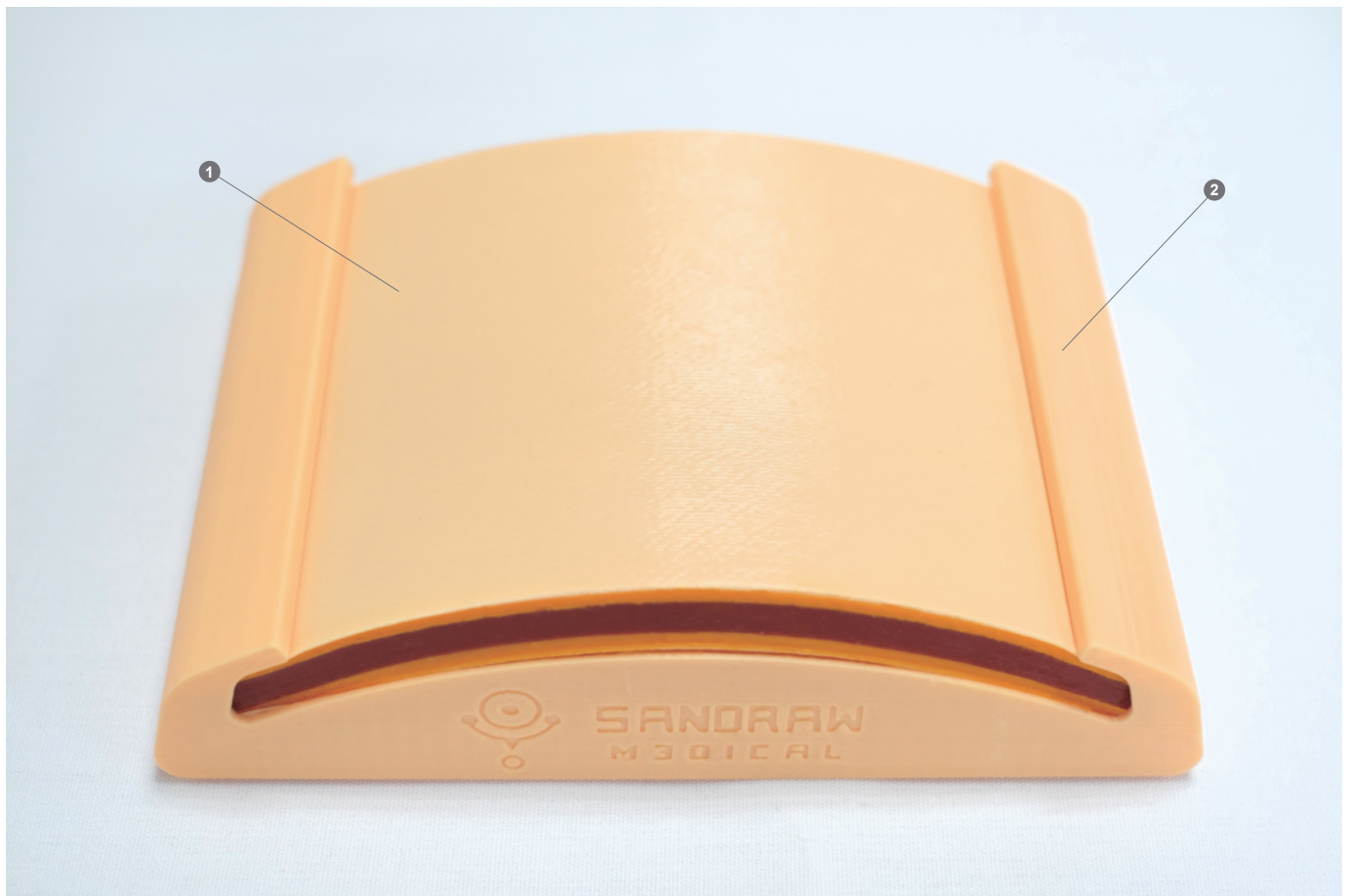
# S002 基礎縫合訓練模型

## 適合訓練縫合、紮線、拆線等手術技巧

- 極擬真的皮膚觸感及張力感
- 提供表皮層、真皮層、及皮下組織極擬真的軟硬度、密度、以及厚度
- 適合深度傷口的手術訓練
- 易拆卸及可替換式的皮膚塊

## 內容物

- ① 皮膚塊 x1 ② 底座 x1

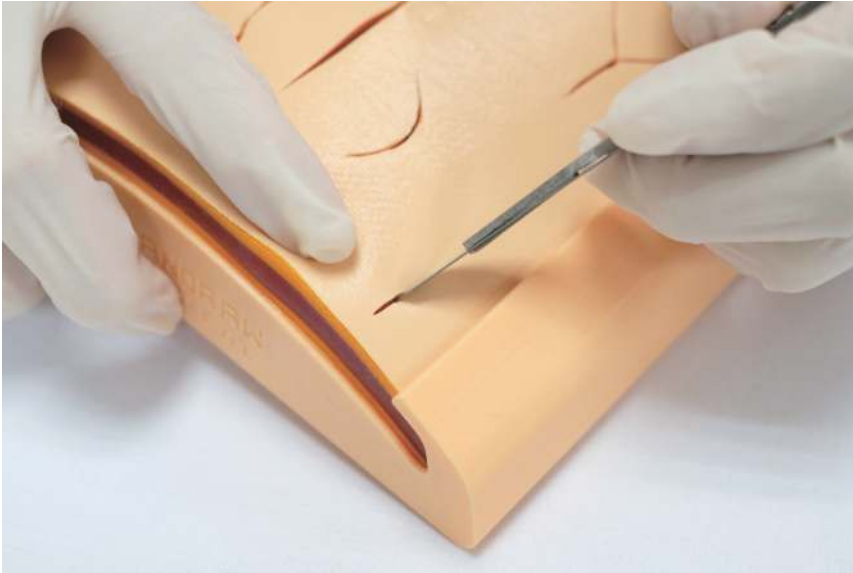


## 產品規格

|     | 尺寸 (mm)        | 重量 (克) | 材料  |
|-----|----------------|--------|-----|
| 底座  | 160 x 115 x 32 | 135    | 聚乳酸 |
| 皮膚塊 | 145 x 110 x 13 | 125    | 硅膠  |

## 使用說明

1. 從包裝盒取出產品，並放置在產品不易滑動的桌面上
2. 使用解剖刀劃出具適當長度及深度的傷口



3. 備妥您的手術用具 (鑷子、剪刀、手術針、持針器)
4. 您已可以開始練習



## 注意事項

- 建議使用清水將抹布潤濕後對產品進行清潔
- 請勿使用強酸、強鹼、酒精清洗皮膚塊